

GEN3™ MOD PLUS

Verlängern Sie den Nutzen - Maximieren Sie die Lebensdauer

MODERNISIERUNGSLÖSUNG FÜR IHRE
GEN2® - AUFZUGSANLAGE

OTIS

Bleiben Sie am Puls der Zeit

Verlängern Sie den Lebenszyklus für Ihren Gen2®-Aufzug

Die Sicherheitsstandards werden immer anspruchsvoller, Umweltstandards verschärfen sich und die Anforderungen an den Aufzug verändern sich.

Modernisieren Sie Ihre Gen2®-Aufzugsanlage mit der neuesten Technologie, um ihn mit unserer digitalen Otis ONE™ IoT-Plattform besser zu vernetzen und mit unseren neuesten elektronischen Komponenten, Software und Antriebssystem leistungsfähiger zu machen.

Verpassen Sie nicht den Anschluss – Es ist Zeit für die Gen3™
Modernisierung.



Seit mehr als 20 Jahren verbessern wir laufend unsere Technologie, um einzigartige Lösungen, Fahrkomfort und höchste Energieeffizienz (ISO 25745 Klasse A) zu erreichen.

Basierend auf unserer langjährigen Erfahrung haben wir eine maßgeschneiderte Lösung entwickelt, um Ihren Gen2®-Aufzug an die neuesten Otis-Standards, die Gen3™-Technologie, anzupassen.



LEBENSZYKLUSVERLÄNGERUNG VON GEN2® AUFZÜGEN

Machen Sie Ihren Gen2® fit für die Zukunft und erhöhen Sie die Lebensdauer Ihrer Anlage.



VERBESSERTE ZUVERLÄSSIGKEIT

Führen Sie ein Upgrade auf den smarten und intelligenten Gen3™-Aufzug durch, und vermeiden Sie Veralterung der Komponenten, die zu langen Ausfallzeiten führen können.



FAHRERLEBNIS

Steigern Sie das Fahrerlebnis durch die Vernetzung unserer innovativen Aufzugskomponenten.



NAHTLOSE INTEGRATION

Der Modernisierungsprozess von Otis zielt darauf ab, den Anlagenstillstand während der Installation zu minimieren.



ENERGIEEFFIZIENZ

Die regenerative Technologie von Otis unterstützt unsere Nachhaltigkeitsinitiativen. Unser innovatives ReGen®-Antriebssystem speist die überschüssige Energie von Ihrem Aufzug wieder in das Stromnetz des Gebäudes ein.



NEUESTE SICHERHEITSNORM

Wir legen großen Wert auf Sicherheit. Unser Engagement gilt der stetigen Einhaltung der aktuellen Bau- und Aufzugsvorschriften.

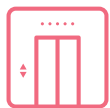


VERBESSERTE ÄSTHETIK

Die Modernisierung bietet bei Bedarf eine schnelle und einfache Möglichkeit, die Ästhetik und das Erscheinungsbild Ihres Aufzugs zu verbessern.

Stechen Sie mit verbesselter Effizienz und Stil heraus

Gen3™ MOD Plus wurde entwickelt, um Ihnen eine ressourcenschonende Modernisierung, bei weiterhin hoher Zuverlässigkeit Ihrer Aufzugsanlage anbieten zu können.



Haltstellen

bis zu **22**



Last

bis zu **1.050 kg**



Höhe

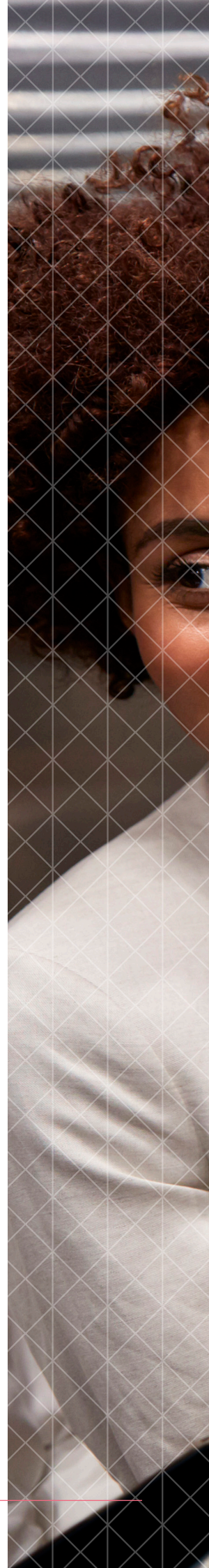
bis zu **75 m**



Geschwindigkeit

0,63 m/s bis zu **1,75 m/s**

Weitere Informationen erhalten Sie von Ihrem Otis-Vertriebsmitarbeiter.





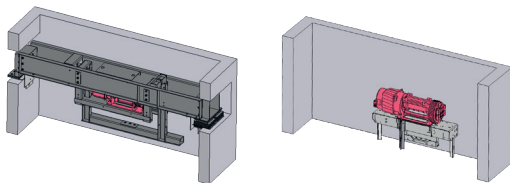
Gen3™ MOD Plus

Die enthaltenen Komponenten entsprechen den neuesten Vorschriften

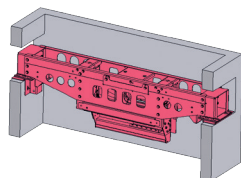
- 1 TRIEBWERK**
neue getriebelose Gen2®-Maschine

JE NACH TRAGLAST IHRER AUFZUGSANLAGE:

- 2A ADAPTIERUNGSPLETTEN**
- **Traglast max. 680 kg**
 - **max. 3 Gurte**
 - Der Trägerrost wird beibehalten und nur das Triebwerk mit den Adaptierungsplatten wird ersetzt.



- 2B TRÄGERROST**
- **Traglast max. 1.050 kg**
 - **max. 5 Gurte**
 - Der Bestandsträgerrost und das Triebwerk werden vollständig erneuert.



- 3 MIKROPROZESSORSTEUERUNG**
Die neue Steuerung bietet Ihnen:
- Zuverlässigkeit
 - Sicherheit
 - Nachhaltigkeit (ReGen®-Antrieb)
 - Energie- und Kosteneinsparungen

- 4 INSPEKTIONSSTEUERUNG UND VERTEILERKASTEN AUF DER KABINE**

- 5 OTIS ONE™**
digitaler Aufzugsnotruf und IoT-Plattform

- 6A EVIEW™ DISPLAY (EVIEW SERVICE)**
eView™ ist ein vollfarbiges LCD-Display mit vielen Funktionen zur Anzeige von Aufzugsinformationen sowie Online- und Kundeninformationen.

Optional:

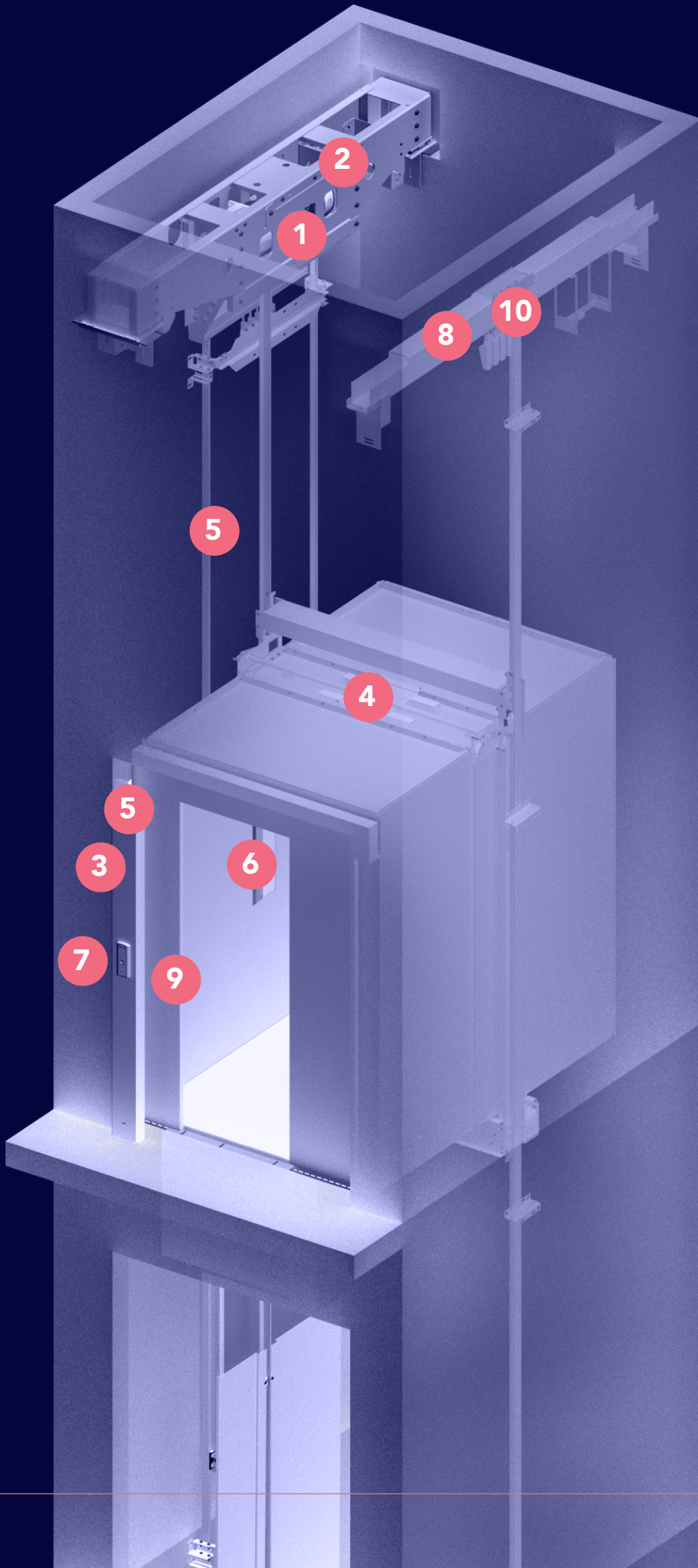
- 6B BEDIENTABLEAU FÜR DIE AUFZUGSKABINE**

- 7 BEDIEN- UND ANZEIGENELEMENTE AUF DEN ETAGEN**

- 8 PU-GURTSYSTEM UND PULSE™ GURTÜBERWACHUNG**

- 9 LICHTVORHANG**

- 10 GESCHWINDIGKEITSBEGRENZER**



Sie möchten noch mehr?

Gestalten Sie Ihren eigenen Stil!



KABINE

Modernisieren Sie Ihre alte Aufzugskabine mit einer vielfältigen Auswahl an Designs, um diese an jedes Gebäude anzupassen oder zu ergänzen.



KABINENÄSTHETIK

Von der Beleuchtung über Wände, Böden und Handläufe bis hin zu den Tastern - alles wird stilvoll, modern und benutzerfreundlich gestaltet.



KABINEN BEDIENTABLEAU

Bei unseren Kabinen-Bedientableaus stehen Funktionalität, Zuverlässigkeit und schlichte Eleganz im Mittelpunkt. Das Anpassen von Materialien und ästhetischen Merkmalen sorgen für ein hohes Maß an individuellen Gestaltungsmöglichkeiten.



NEUE BEDIENELEMENTE

Wählen Sie aus einem umfangreichen Sortiment an neuen Bedienelementen, die speziell für die Modernisierung entwickelt wurden und in einer Vielzahl von Designs erhältlich sind.



ONLINE KONFIGURATOR

Gestalten Sie gemeinsam mit unseren Verkäufern Ihren "neuen" Aufzug individuell mithilfe unseres Online-Konfigurators.



TÜRANTRIEB

Sie haben die Möglichkeit, auf einen neuen, frequenzgeregelten Türantrieb umzusteigen, der zukünftig einen reibungslosen, leisen und zuverlässigen Betrieb gewährleistet.





Otis ONE™

Digitaler Aufzugsnotruf und IoT-Plattform

Notrufsysteme sind seit vielen Jahren gesetzlich verpflichtend in Aufzugsanlagen auszuführen. Da diese bislang für analoge Leitungsnetze ausgelegt waren, führt die zunehmende Digitalisierung immer wieder zu Übertragungsproblemen beim Aufzugsnotruf. Otis ONE™, der digitale Aufzugsnotruf schafft hier Abhilfe.

- +** **HERVORRAGENDE SPRACHQUALITÄT**
- +** **INKLUDIERTES MOBILFUNKMODUL MIT BESTEM EMPFANG**
- +** **DIREKTE VERBINDUNG ZU UNSERER OTISLINE® IN WIEN**

Optional:

- +** **FERNÜBERWACHUNG**
abhängig von der vorhandenen Steuerung
 - +** **AUFZUGSWÄRTERMODUL - OTIS ONE PLUS**
ermöglicht eine vierteljährliche Betriebskontrolle, abhängig vom Umgebungszustand
-

Prädiktive Aufzugsbetreuung

Vorausschauender Service zur Reduktion von Aufzugsstörungen

Otis sammelt weltweit seit mehr als 30 Jahren Daten von Aufzugsanlagen. Dadurch konnten wichtige Erfahrungswerte bei der Früherkennung von möglichen Aufzugsstörungen gewonnen und nun mit unserer neuen IoT-Lösung Otis ONE™ effizient genutzt werden. Durch modernste Sensorik erhobene Aufzugsdaten werden durch Big Data-Analysen in der Cloud ausgewertet und ermöglichen uns abhängig von der Aufzugssteuerung Rückschlüsse auf den Gesundheitszustand der Anlage in Echtzeit. Häufig werden potentielle Aufzugsstörungen erkannt, bevor diese auftreten. Monteureinsätze können dadurch zielgerichteter durchgeführt und die Anzahl der ungeplanten Stillstände Ihrer Aufzugsanlage maßgeblich reduziert werden.



CLOUD

Die gesammelten Daten werden anschließend an die Otis-Cloud zur Auswertung übermittelt.



BIG DATA

Algorithmen werten die Daten aus und vergleichen sie mit dem Idealzustand der Aufzugsanlage.



DIAGNOSE

Eine Diagnose wird digital erstellt und automatisch an unsere Mitarbeiter weitergegeben.



24/7 ÜBERPRÜFUNG

Mittels Sensorik werden wichtige Parameter kontrolliert und gesammelt.



WARTUNG

Bestens informiert können unsere Servicetechniker umgehend und gezielt mit der Wartung beginnen.

Remote Service & Intervention

Aufzugsbetreuung aus der Ferne

Der Einsatz digitaler Technologien ermöglicht es unseren hochqualifizierten Fachkräften aus der Ferne auf viele unserer Aufzugssteuerungen zuzugreifen und häufig die Störung remote zu beheben. Abhängig von Ihrem bestehenden Vertrag und den bei Ihrer Aufzugsanlage installierten Komponenten können Sie sich auf viele Vorteile verlassen:



SERVICE

Nachhaltige Behebung von Störungen sowie Notbefreiung von eingeschlossenen Personen in geeigneten Fällen innerhalb weniger Minuten ohne Monteureinsatz. Prozesse laufen nach höchsten Sicherheitsstandards ab.



INFORMATION

Hohe Transparenz durch webbasiertes Kundenportal mit Echtzeitinformationen. Einrichtung automatischer Benachrichtigungen mit Informationen rund um Ihre Anlage.



ECHTZEIT

Automatische Analyse für eine effiziente Störungsvermeidung bzw. -behebung sowie frühzeitige Weitergabe von wichtigen Informationen an den Servicetechniker.



Otis eView™

Viel mehr als nur ein Display

Unser universell einsetzbares LCD-Vollfarbdisplay ist kompatibel mit allen Aufzugsanlagen. Die Kombination aus Fahrgastunterhaltung, Kabinenanzeigefunktionen und Videokommunikation sorgt bei den Aufzugsnutzern für ein besonderes Fahrerlebnis.



SICHERHEIT

Im Falle eines Personeneinschlusses startet eine automatische Live-Videoverbindung zu unseren Agents in der 24/7 besetzten OTISLINE®-Notrufzentrale für ein sicheres und beruhigendes Gefühl des Fahrgastes.



OPTIK

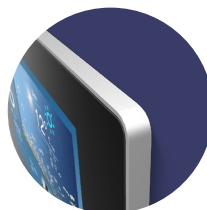
Smartes und digitales Kabinendisplay als Aufwertung der Kabinenästhetik in 2 unterschiedlichen Installationsausführungen. Ihre Aufzugskabine hebt sich durch modernes, elegantes Design von anderen ab.



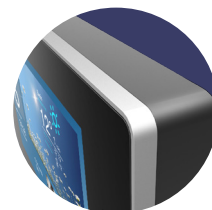
PERSONALISIERUNG

Anzeige vorgefertigter Live-Inhalte, wie z.B. das lokale Wetter oder aktuelle Nachrichten. Personalisieren Sie das Fahrerlebnis durch individuelle Videos, Bilder, selbst erstellte Texte oder Gebäudeinformationen.

FLUSH



FLAT



Eine Plattform. Viele Möglichkeiten.

Die digitale IoT-Plattform von Otis ONE™ ist Teil eines leistungsstarken, wachsenden Systems von Technologien und Funktionen, die Schnittstellen (APIs) für Service- sowie Betriebsdaten, Aufzugsrufe und vieles mehr integrieren. Durch diese Integrationen werden Funktionen wie Roboter-, Sprach- und Gesteninteraktion mit großem Entwicklungspotenzial ermöglicht.

+

SERVICEDATEN-APIs

Integrieren Sie Daten in Ihr Gebäudemanagementsystem (BMS), um über die Verfügbarkeits-, Wartungs-, Reparatur- und Rückrufdaten Ihrer Anlagen auf dem Laufenden zu bleiben.

+

BETRIEBSDATEN-APIs

Gebäudeeigentümer und Facilitymanager können auf Echtzeitdaten wie Statusaktualisierungen, Leistungseinblicke sowie Alarminformationen zugreifen.

+

OID-SCHNITTSTELLE

Die cloudbasierte Programmierschnittstelle OID ist ein digitales Service, das speziell für die Integration von Servicerobotern optimiert wurde. Sie ermöglicht es den Robotern, Etagen-, Kabinen- und Zielrufe für Otis-Aufzüge durchzuführen.



Mit Otis eView™ eröffnen Sie eine Welt von neuen Möglichkeiten zur Interaktion mit den Fahrgästen.

Abbildung dient nur zur Veranschaulichung.

— Otis gibt Menschen die Möglichkeit, sich in einer größeren, schnelleren und intelligenteren Welt zu verbinden. Als Weltmarktführer in der Herstellung, Installation und Wartung von Aufzügen und Fahrtreppen bewegen wir täglich zwei Milliarden Menschen und verfügen mit über zwei Millionen Anlagen über das weltweit größte Wartungsportfolio der Branche. Man findet uns in den berühmtesten Bauwerken der Welt, in Wohn- und Geschäftsgebäuden, an Verkehrsknotenpunkten und überall dort, wo es Menschen zu bewegen gilt. Otis hat seinen Hauptsitz in Connecticut, USA, und beschäftigt weltweit 71.000 Mitarbeiter, darunter 42.000 Servicetechniker. Gemeinsam setzen sie sich dafür ein, die Erwartungen unserer Kunden und Fahrgäste in mehr als 200 Ländern und Regionen zu übertreffen.

Erfahren Sie mehr unter www.otis.com und folgen Sie uns auf LinkedIn, Instagram, Facebook unter @OtisElevatorCo.