

ASCENSOR GEN2 SWITCH

# El ascensor que se enchufa como un electrodoméstico



**OTIS**

Eficiente

---

Sostenible

---

Ambiental



Corriente  
monofásica de  
230 V

500 W de  
potencia para su  
funcionamiento

Más de 100 viajes  
sin alimentación  
de la red

# Plug & Go Enchufar y listo

---

El OTIS Gen2 Switch es un ascensor altamente eficiente y funcional, ideal para edificios residenciales, especialmente aquellos que se construyeron sin ascensor.

## FACILIDAD DE INSTALACIÓN

Para su instalación solo requiere una toma de corriente monofásica de 230 V, como si fuese un electrodoméstico, no siendo necesaria una instalación específica. Además, funciona con 500 W de potencia, menos que un microondas.

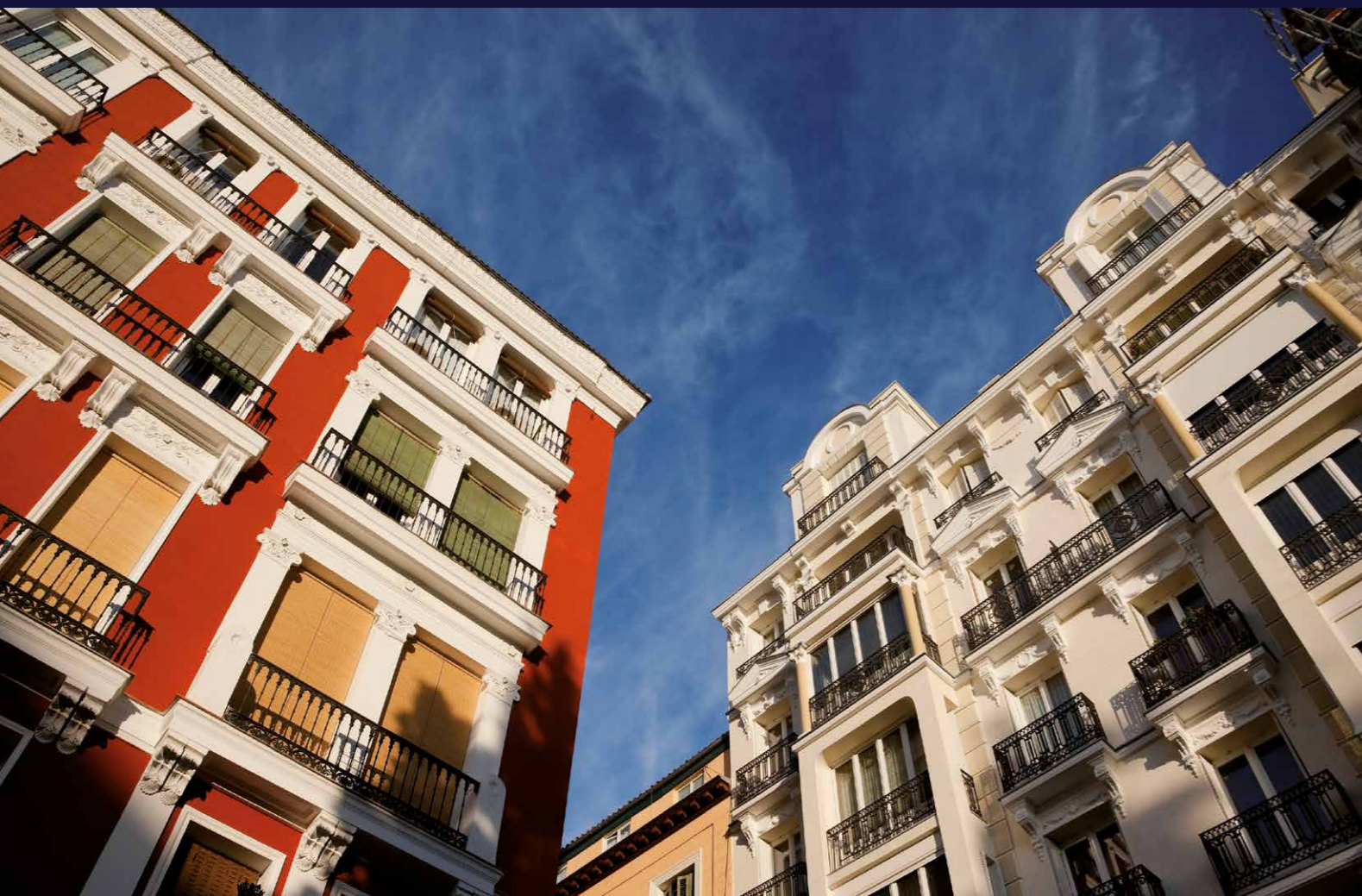
## FUNCIONA EN CASO DE CORTE ELÉCTRICO

En caso de corte de corriente, gracias a su sistema de acumuladores, el OTIS Gen2 Switch sigue funcionando normalmente, garantizando la movilidad de todos los usuarios. Esta característica es especialmente importante en edificios donde hay personas discapacitadas o con movilidad reducida, ya que puede efectuar más de 100 viajes sin alimentación de la red eléctrica.

## GENERA ENERGÍA

Dependiendo de la carga en cabina y del sentido de la marcha, el OTIS Gen2 Switch genera energía que utiliza para recargar los acumuladores, disminuyendo así el consumo eléctrico procedente de la red y logrando un importante ahorro en la factura eléctrica.

# Ahorro en instalación



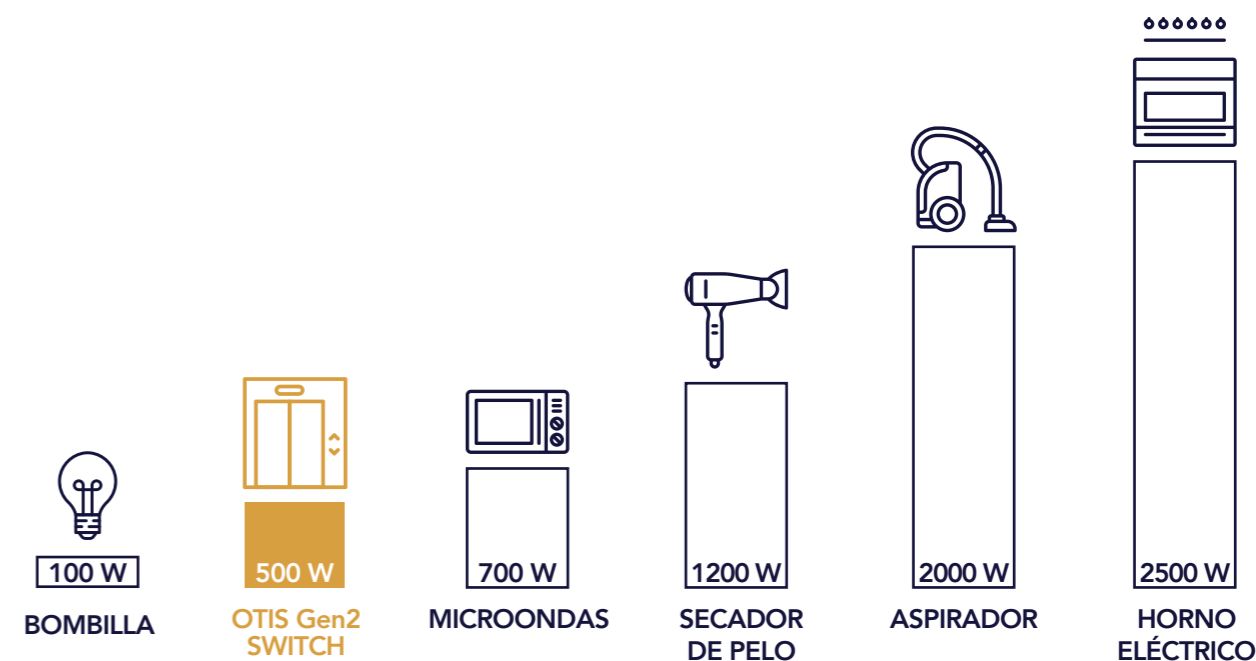
## Ahorro sin precedentes

El ascensor Gen2 Switch funciona con corriente monofásica de 230 V, como un electrodoméstico, no siendo necesaria una toma especial para la instalación del ascensor, lo que supone un gran ahorro constructivo.

### + TOMA DE CORRIENTE MONOFÁSICA 230 V, COMO UN ELECTRODOMÉSTICO

Además, sólo precisa 500 W de potencia para su funcionamiento, menos que un microondas o igual que 5 bombillas de 100 vatios. Esto supone un gran ahorro en el término fijo de potencia de la factura eléctrica mensual, ya que no es necesario contratar mayor potencia a la compañía eléctrica para el funcionamiento del ascensor.

### + SOLO 500 W DE POTENCIA PARA SU FUNCIONAMIENTO



Comparativa de potencia de dispositivos domésticos

# Más de 100 viajes sin conexión a la red



Los colores de la cabina son ilustrativos y pueden variar ligeramente respecto a los materiales físicos.

## Funciona en caso de corte eléctrico

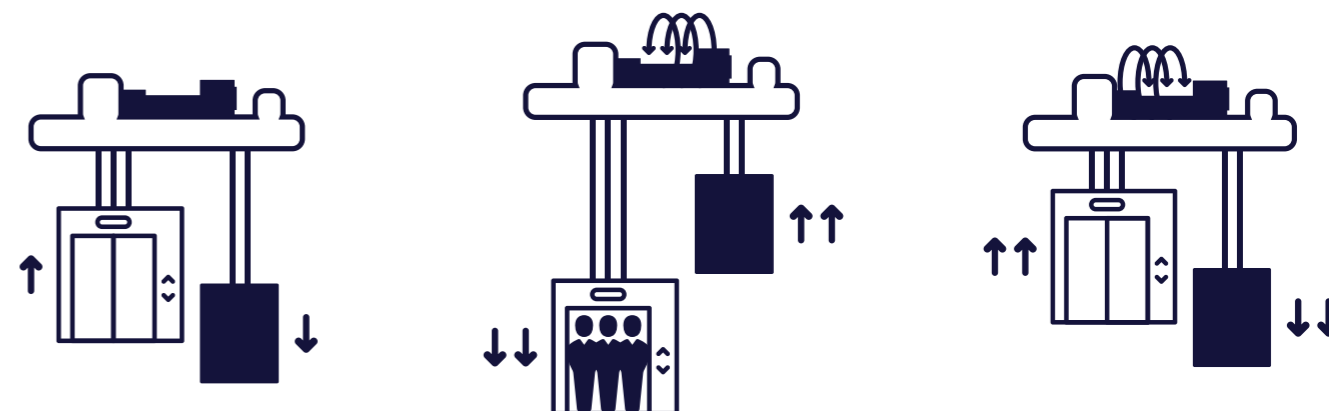
En caso de corte de corriente, su sistema de acumuladores permite que el ascensor siga funcionando con normalidad más de 100 viajes, con lo que se garantiza la movilidad de todos los usuarios, y es especialmente importante en caso de personas con discapacidad o movilidad reducida.

## ¿Cómo se genera la energía?

Si la cabina viaja en sentido descendente con carga, la fuerza de la gravedad hace que el motor, en lugar de consumir energía, la genere, igual que una dinamo.

Lo mismo ocurre cuando la cabina viaja en sentido ascendente vacía o con poca carga. El contrapeso baja por efecto de la gravedad y el motor genera energía.

El sistema regenerativo del Otis Gen2 Switch logra que la energía generada por el propio ascensor sea aprovechada y almacenada en los acumuladores del sistema.

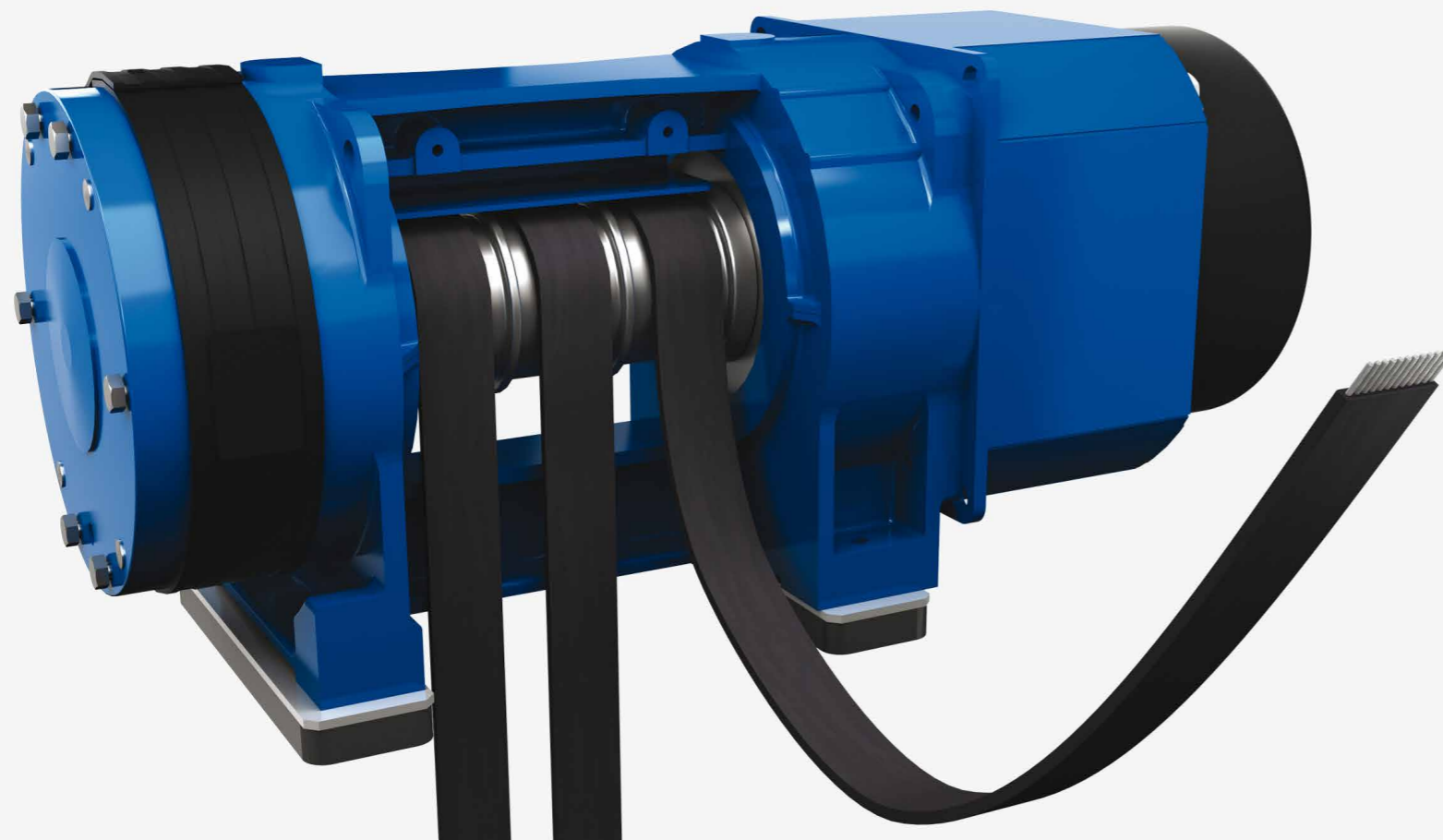


En un ascensor la cabina está unida a un contrapeso a través de una polea. Cuando el contrapeso baja, la cabina sube, y cuando el contrapeso sube, la cabina baja.

Si la cabina baja cargada, ésta pesa más que el contrapeso, por ello baja por efecto de la gravedad, generando energía.

Esto mismo ocurre cuando la cabina sube vacía; en este caso el contrapeso es más pesado y también baja por efecto de la gravedad, generando energía.

# Ahorro en funcionamiento



MAYOR  
SILENCIO  
Y CONFORT

MENOR  
CONSUMO  
ENERGÉTICO

MAYOR  
FIABILIDAD

## Disfruta de todas las ventajas de la tecnología Gen2 Switch

Los ascensores con tecnología Gen2 Switch de última generación, están diseñados para minimizar el consumo de energía y conseguir la máxima protección medioambiental reduciendo a cero la emisión de residuos contaminantes.

El Otis Gen2 Switch es un ascensor sin cuarto de máquinas en el que los cables de acero tradicionales se han sustituido por cintas planas de acero cubiertas de poliuretano. Las cintas son un 20% más ligeras, duran hasta 3 veces más y son mucho más flexibles.

La flexibilidad de las cintas hace posible que la polea del motor sea más pequeña consiguiendo una máquina más eficiente energéticamente.

Como la máquina no lleva engranajes produce un menor ruido y tiene menos partes móviles susceptibles de desgaste y avería, con lo que se incrementa su fiabilidad y durabilidad.

Gracias a su avanzado control de movimiento se garantiza un arranque y una deceleración suave y agradable, además de una perfecta nivelación de cabina.

# Especificaciones

## VELOCIDAD Y CAPACIDAD DE CARGA

- Variable entre 0,63 m/s y 1,00 m/s.
- Capacidad de carga: de 3 a 8 personas (225 a 630 kg)

## EMBARQUES Y RECORRIDO

- Un embarque o doble embarque (90° o 180°).
- Recorrido:

Nº Pax	Recorrido (m)	Nº Paradas
≤ 6	≤ 27	≤ 10
7	≤ 24	≤ 9
8	≤ 21	≤ 8

## EQUIPO DE TRACCIÓN

- Máquina sellada sin engranajes y motor de imanes permanentes.
- Tracción mediante cintas planas.
- Configuración 2:1 con suspensión inferior o en cantilever.

## CONTROL

- Frecuencia variable de lazo cerrado.

## CUADRO DE MANIOBRA

- Modular MCS 220, por microprocesadores, combinado con un sistema avanzado de frecuencia y voltaje variables.
- Situado en la columna de la puerta del piso superior. Opcionalmente se puede instalar a una distancia de hasta 20 metros.
- Comunicación bidireccional y sistema de intervención remota.

## MANIOBRA

- Automática simple o colectiva en bajada.
- Agrupamiento dúplex.

## TIPOS DE PUERTAS

- Automáticas telescópicas o de apertura central.
- Están equipadas con sistema de control digital de velocidad variable ranurada auto-limpiable.
- Acabado en acero inoxidable o en imprimación para su posterior pintado.

## ALIMENTACIÓN ELÉCTRICA

- Tensión de red: 230V 50/60Hz monofásica.
- Potencia: 0,5kW

# Dimensiones de hueco

Capacidad		4D	5D	6S	6D	7D	8D
Carga (Kgs)		320	400	450	480	525	630
Dimensiones Cabina (mm)	CW	840	840	1000	1000	1000	1100
	CD	1050	1200	1250	1300	1350	1400
Dimensiones Puertas (mm)	Telescópica (TLD)	700	700/750	800/900	800/850/900	800/850/900	800/900/1000
	Ap. Central (CLD)			800	800	800	800/900
Dimensiones Hueco (mm)	HW	1350	1350/1450	1550 (TLD 800) 1800 (CLD 800) 1650 (TLD 900)	1550 (TLD800) 1550 (TLD850) 1650 (TLD900) 1800 (CLD800)	1550 (TLD 800) 1550 (TLD 850) 1800 (CLD 800) 1650 (TLD 900)	1600 (TLD 800) 1600 (TLD 1000)* 1800 (TLD1000) 1800 (CLD 800) 1650 (TLD 900) 2000 (CLD 900)
	WTW	1 embarque	1300	1450	1500	1550	1600
	2 embarques	1400	1550	1600	1650	1700	1750

Dimensiones de puertas montadas sobre piso.  
Foso: 1.000 mm a 1,0 m/s. Para otras dimensiones de hueco, consúltenos.

\*1600 (TLD 1000) solo con puertas Selcom de 3 hojas.

CW= Ancho de cabina  
CD= Profundidad de cabina  
HW= Ancho de hueco  
WTW= Profundidad de hueco

Cuadro de maniobra: 400 mm de ancho x 203 mm de fondo x 2100 de alto.

Altura de puertas (mm)	Altura de cabina (mm)	Recorrido seguridad** a 1 m/s (mm)	Disponibilidad
2000	2100	3300	Opcional
2000	2200	3400	Estandar
2100	2300	3500	Opcional

\*\* El sobrerrecorrido puede verse incrementado en 200 mm en función de las dimensiones del hueco.

Las dimensiones del hueco son para configuración con guías enfrentadas. Para un mayor aprovechamiento del hueco existen dos posibles configuraciones con guías de cabina y contrapeso en un lateral o al fondo.

# Un ascensor altamente eficiente y sostenible



## Se adapta a cualquier edificio y hueco

Al no necesitar de una instalación trifásica, el Otis Gen2 Switch permite un ahorro constructivo considerable por vivienda y una mayor rapidez de instalación en caso de edificios ya existentes. Es perfecto para cualquier proyecto, ya sea obra nueva o rehabilitación.

Por el gran número de posibilidades en cuanto a medidas y configuración, el OTIS Gen2 Switch se adapta a cualquier hueco, lo que es especialmente interesante en aquellos edificios que se construyeron sin ascensor.

## Gen2 Switch Solar

El ascensor Gen2 Switch Solar funciona con energía cien por cien limpia producida por unos paneles solares fotovoltaicos conectados al ascensor, que le proporcionan la energía que necesita para su funcionamiento sin necesidad de estar conectado a la red eléctrica.

Además, gracias a su sistema de acumuladores, el ascensor almacena también la energía que genera cuando baja cargado o sube vacío, con lo que su autonomía de la red eléctrica es total.



## Respeto por el medio ambiente

El OTIS Gen2 Switch que genera energía para abastecer sus propios acumuladores, es un claro ejemplo de nuestro compromiso y determinación por desarrollar ascensores innovadores y que minimizan el consumo de energía.

# Nuevos diseños de cabina

Gran variedad de diseños que permite elegir el estilo y los materiales que mejor se adapten al diseño interior de su edificio.

**+ COLECCIÓN NATURAL**  
Inspirada en materiales presentes en la naturaleza, la piedra y el cuero.

**+ COLECCIÓN MODERN**  
Texturas metálicas y colores brillantes.

**Más de 400.000 combinaciones posibles.**

## eView, una ventana al exterior en su ascensor

El ascensor Otis Gen2 Switch está equipado con una exclusiva Pantalla Digital.

**+ SEGURIDAD**  
Comunicación permanente por videoconferencia con Otisline®.

**+ SEÑALIZACIÓN**  
Información de fecha y hora, así como la ubicación y destino de la cabina.

**+ ENTRETENIMIENTO Y PERSONALIZACIÓN**  
Emisión de contenidos de actualidad, noticias, tiempo etc... y personalización según la necesidad del cliente.

**+ MONITORIZACIÓN**  
Control en remoto de los principales parámetros del funcionamiento del ascensor.



Los colores de la cabina son ilustrativos y pueden variar ligeramente respecto a los materiales físicos.



Otis facilita a las personas la libertad para moverse y conectarse en un mundo más alto, más rápido y más inteligente. Líder mundial en la fabricación, instalación y mantenimiento de ascensores y escaleras mecánicas, mueve a 2.300 millones de personas al día y mantiene más de dos millones de equipos en todo el mundo; es la cartera de servicios más grande de la industria.

Otis está presente en las estructuras más emblemáticas del mundo, así como en edificios residenciales y comerciales, centros de transporte y en todos los lugares donde las personas se desplazan.

En España, Otis lidera el sector de la elevación y cuenta con una red comercial de más de 200 delegaciones y oficinas de servicio, así como con tres fábricas (Madrid, San Sebastián y Vigo) y un centro de I+D.

Para obtener más información, visite [www.otis.com](http://www.otis.com) y síganos en LinkedIn, Instagram y Facebook.

# OTIS

OTIS MOBILITY, S.A.  
C/ Golfo de Salónica, 73  
28033, Madrid  
Tel.: 91 343 51 00



**OTIS respeta el Medio Ambiente.** Material reciclable. Cuando ya no sea de utilidad, por favor, deposítelo en el contenedor para papel. OTIS, con el fin de mejorar la calidad de sus productos, se reserva el derecho a realizar modificaciones técnicas y estéticas, en cualquier momento y sin previo aviso, en cualquiera de los modelos y elementos descritos en esta publicación, por lo que, OTIS no garantiza su disponibilidad, ni que las especificaciones, colores, formas y demás características técnicas y estéticas que se reproducen coincidan en todo momento con las reales. Los ambientes e ilustraciones son a título ejemplificativo. Para más información del producto, consulte con el asesor comercial de OTIS.