

Dicas de utilização dos elevadores para usuários

Recomendações e regras básicas de segurança na utilização de elevadores de forma segura e confortável.



Como otimizar o consumo de energia elétrica em seu elevador

✓ **QUANDO HOUVER MAIS DE UM ELEVADOR NO HALL, CHAME APENAS UM E AGUARDE A SUA CHEGADA.**

Evite apertar o botão de chamada dos demais.

✓ **PARA ANDARES BAIXOS, UTILIZE A ESCADA E EVITE O USO DOS ELEVADORES.**

Além de praticar um breve exercício, você economizará energia.

✓ **QUANDO ESTIVER NO ANDAR, APERTE APENAS O BOTÃO DE SENTIDO CORRESPONDENTE AO SEU DESTINO.**

Para chamar o elevador, basta que aperte uma vez o botão indicando o seu destino. Evite apertar o botão de descida e de subida em uma mesma chamada.

✓ **EVITE SEGURAR A PORTA DO ELEVADOR DESNECESSARIAMENTE.**

O pleno funcionamento do equipamento otimizará seu uso, e interromper sua operação faz o consumo de energia aumentar.

✓ **O ELEVADOR POSSUI DIVERSOS EQUIPAMENTOS PARA AUMENTAR O BEM-ESTAR DO PASSAGEIRO.**

Evite acionar desnecessariamente os ventiladores, o interfone e o alarme. Utilize-os apenas se necessário.

ENGENHARIA INTELIGENTE

A Otis oferece produtos inovadores que podem ser aplicados em seus equipamentos para atualização tecnológica e consequentemente a redução do consumo de energia, como drives regenerativos, com frequência variável, iluminação a led, entre outros.

Consulte nossa equipe e faça uma avaliação gratuita em seus elevadores.



Ao usar elevadores e escadas rolantes, o cuidado com eles é redobrado.

Eles estão por toda parte, são muito companheiros e inseparáveis dos seus donos. Os pets, junto aos seus donos, utilizam o transporte vertical, e isso requer cuidados.



Confira seis recomendações sobre este assunto:

1 SEMPRE UTILIZE GUIAS OU COLEIRAS

Elevadores são acionados por diversos usuários, e as escadas rolantes tem funcionamento contínuo. Estes são ambientes desconhecidos dos pets, logo, mantê-los em guias ou coleiras garante que eles não acessem o local sem que você perceba.

2 MANTENHA-O SEMPRE PRÓXIMO A VOCÊ

Os pets tem por hábito andar sempre ao lado de seu tutor e são sempre curiosos. Ao utilizar os elevadores, mantenha-o consigo e encurte a guia para garantir que ele tenha embarcado junto a você.

3 NÃO SE DISTRAIA NEM ESQUEÇA O SEU PET

Ao entrar no elevador, certifique-se de que seu pet adentrou a cabina junto a você. No momento de saída também: **garanta que ele tenha saído e esteja em segurança antes que as portas se fechem.**

4 EM ESCADAS ROLANTES, CARREGUE-O NO COLO

Ao utilizar escadas rolantes, carregue seu pet no colo, nunca o deixe nos degraus. Caso seja um animal de grande porte, ou não consiga carregá-lo, utilize o elevador ou escadas tradicionais. **A pelagem de suas patas podem facilmente adentrar as frestas dos degraus causando graves ferimentos a eles.**

5 SE O PET FOR MUITO PEQUENO, CARREGUE-O

O pequeno vão existente entre a cabina do elevador e o andar pode representar um grande perigo para animais pequenos, que, distraídos, podem pisar neste espaço ferindo ou prendendo suas patas.

6 ENTRE PRIMEIRO NO ELEVADOR

Ao solicitar o elevador, sempre entre primeiro no equipamento. Nesta situação você pode identificar alguma irregularidade, e garantir a segurança de ambos

Observando estes seis pontos básicos, você garante a sua segurança e a do seu pet!



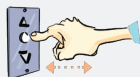
Centro de Atendimento ao Cliente

0800 704 87 83

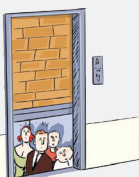
Regras básicas de segurança



- Antes de entrar e ao sair do elevador, sempre observe se a cabina está totalmente parada e nivelada no andar. Aguarde a abertura total da porta.



- Não aperte várias vezes o botão de chamada do elevador e não acione dois ou mais elevadores ao mesmo tempo.



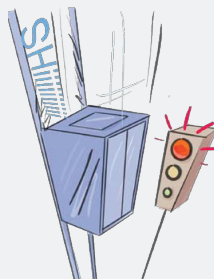
- O elevador possui entradas para circulação de ar, conforme as normas de segurança vigentes. Em caso de parada por falta de energia ou defeito não haverá falta de ar na cabina.



- Não adiante a abertura e nem atrase o fechamento normal das portas.
- Não pule ou grite dentro do elevador, e nem brinque com o interfone ou demais botões.
- Cuidado com objetos pequenos, como bengalas ou coleiras de animais. Eles podem não ser detectados pelo sistema de segurança das portas.



- Nos casos de falta de energia e/ou eventual defeito, se o elevador parar no meio do trajeto, não tente sair sozinho, permaneça na cabina e aguarde socorro especializado. O resgate deve ser feito somente pelo técnico da Otis ou pelo corpo de bombeiros.



- O elevador possui um freio mecânico independente que é acionado mesmo na falta de energia elétrica, e que impede a queda brusca do equipamento.



- Em caso de incêndio, utilize as escadas.
- Não fume dentro da cabina.
- Não exceda a carga máxima do elevador.



- O transporte de animais de estimação – especialmente cães e gatos – deve ser feito preferencialmente no colo. Os animais de médio/grande porte devem ser transportados sempre em coleiras e serem mantidos afastados das portas dos elevadores. Cuidado especial deve ser tomado durante o processo de abertura e fechamento das portas. Mantenha-os sempre próximo a você, respeitando os demais usuários.

CUIDADOS ESPECIAIS COM AS CRIANÇAS

- Crianças menores de 10 anos não devem andar sozinhas nos elevadores. Devem sempre estar acompanhadas de um adulto;
- Dentro da cabina todas as pessoas e especialmente as crianças devem manter-se afastadas da porta (inclusive as mãos);
- Não permita brincadeiras com bola, skate, bicicletas, patins etc. nos andares, devido à proximidade das portas do elevador, nem dentro da cabina;
- As crianças devem ser orientadas a não pularem dentro do elevador. Isto pode provocar a parada da cabina.



Em caso de quedas de objetos, saiba como proceder

Objetos que estejam conosco, enquanto utilizamos os elevadores, podem acidentalmente cair entre o vão livre da cabina e o poço.



MANTENHA PEQUENOS OBJETOS COMO CARTEIRA, CELULAR E CHAVE PROTEGIDOS CONTRA QUEDAS. SEGURE-OS FIRMEMENTE AO ENTRAR OU SAIR DO ELEVADOR.

FIQUE ATENTO AOS PROCEDIMENTOS PARA O CORRETO E SEGURO RESGATE DOS SEUS OBJETOS, SE CAÍREM NO POÇO DO ELEVADOR:

+ NÃO OBSTRUA O FECHAMENTO DA PORTA

Caso algum objeto seu caia no poço do elevador, não obstrua o fechamento da porta para procurá-lo ou tentar resgatá-lo. Isso pode causar acidentes.

+ COMUNIQUE A ADMINISTRAÇÃO

Você deve comunicar a administração do condomínio, ao síndico ou zelador, a perda do objeto. Informe o andar, dia e horário para que eles possam comunicar a equipe de manutenção da ocorrência.

+ JAMAIS TENTE RESGATAR O OBJETO

As pessoas que trabalham no condomínio, sejam os administradores, síndicos e zeladores, não estão autorizados a acessar o poço do elevador. Apenas a equipe técnica de manutenção dos elevadores é habilitada para esta atividade.

Observando estes pontos básicos, você procede corretamente e com segurança!



Aço inox

Como realizar a limpeza correta de seu elevador

Os painéis de cabina revestidos de aço inox realçam a beleza e a sofisticação do elevador, porém este acabamento requer atenção e cuidado na manutenção diária.



O segredo da limpeza e manutenção está no uso de produtos e procedimentos corretos e no cuidado com que você os aplica.

CUIDADOS NA MANUTENÇÃO DOS PAINÉIS EM AÇO INOX

Os melhores produtos para conservar o aço inox são a água, o sabão, os detergentes suaves e neutros, os removedores à base de amônia diluídos em água morna e desengordurantes, aplicados com um pano macio ou uma esponja de náilon (parte macia). Depois basta remover o excesso de produto com um pano úmido, e em seguida secar bem a superfície com pano seco e macio.

Os painéis de cabina dos elevadores Otis são produzidos e acabados industrialmente no sentido vertical. Desta forma, a limpeza deve ser no mesmo sentido do lixamento no inox, evitando manchas e arranhões indesejáveis.

O SENTIDO DE LIMPEZA É FUNDAMENTAL:

De cima para baixo, **nunca em movimentos circulares ou horizontais.**



FIQUE ATENTO E LEIA O RÓTULO DOS PRODUTOS DE LIMPEZA QUE UTILIZAR

Existe muitos produtos de limpeza disponíveis no mercado. Utilizar os produtos específicos para limpeza da superfície que você precisa é fundamental. Evite produtos ácidos, removedores de tintas e similares, esponjas de aço, e outras substâncias como graxas, óleos, gorduras e vaselina.

Proteja sempre mãos e olhos ao manusear produtos de limpeza.

A Otis comercializa produtos específicos de limpeza para elevadores. Entre em contato com nossa equipe e solicite mais informações.

O que fazer em caso de passageiro preso?



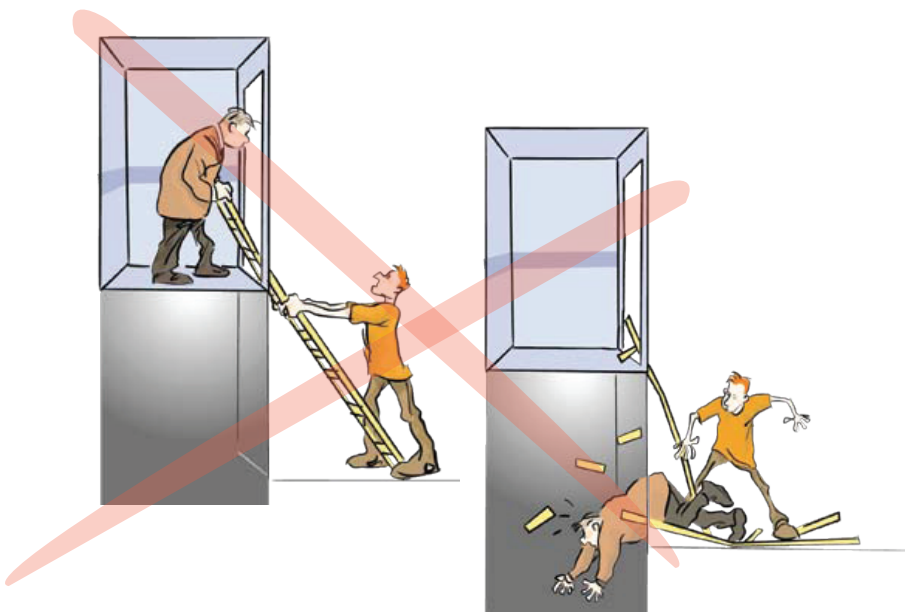
SE O ELEVADOR PAROU, POR FALTA DE ENERGIA OU POR EVENTUAL DEFEITO:

- Mantenha a calma e não tente sair da cabina sozinho, sem a devida orientação;
- Acione o botão de emergência e/ou o interfone da cabina para solicitar socorro;
- Caso haja dificuldade em se comunicar com a portaria, há uma placa com os telefones da Otis afixada no interior da cabina. Entre em contato e solicite o atendimento;

- Mantenha-se afastado da porta;
- O elevador possui entradas para circulação de ar, portanto, em caso de parada por falta de energia ou defeito não haverá falta de ar na cabina.



- Aguarde com tranquilidade a chegada do técnico da Otis. O resgate deve ser feito somente pelo técnico da OTIS ou pelo Corpo de Bombeiros.



A melhor forma de utilizar os elevadores



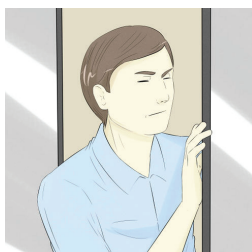
NÃO SEGRE A PORTA DO ELEVADOR

Não é adequado que os demais passageiros que estão dentro do elevador ou nos andares aguardem mais que o necessário.



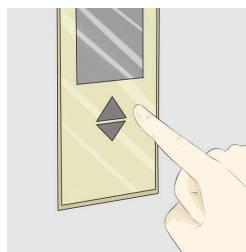
RESPEITE A ORDEM DE SAÍDA E ENTRADA

A prioridade é sempre para quem sai do elevador. Estando fora do elevador, aguarde a saída de todos para então entrar.



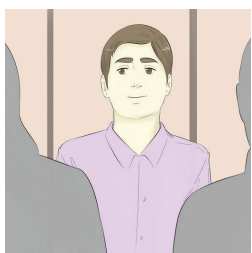
NÃO TENTE ENTRAR EM UM ELEVADOR CHEIO

A capacidade de carga do elevador deve ser respeitada. Se não for possível embarcar, aguarde a próxima viagem.



APERTE APENAS UMA VEZ O BOTÃO DE CHAMADA

Para chamar o elevador, basta que aperte uma vez o botão de subida ou descida. Preserve o patrimônio do condomínio.



SE ESTIVER DE PÉ PRÓXIMO AO PAINEL, DISPONHA-SE A APERTAR OS BOTÕES QUANDO SOLICITADO

Você também pode perguntar para qual andar uma pessoa que acaba de entrar no elevador está indo.



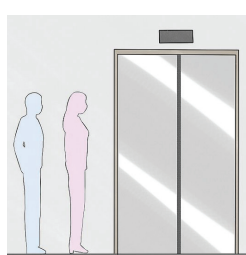
EM CASO DE CHUVAS

Escorra o excesso de água de capas e guarda-chuvas antes de entrar no elevador.



NA CABINA APERTE APENAS O BOTÃO DE SEU ANDAR DE DESTINO

No painel de operação da cabina, aperte apenas o botão do seu andar de destino e evite ficar encostado no painel para não acionar outros andares acidentalmente.



UTILIZAÇÃO DOS ELEVADORES

Sempre consulte as normas de utilização dos elevadores de seu condomínio ao carregar consigo animas de estimação, compras, malas, skates, patins, bolas, bicicletas, ou mesmo vestir trajes de banho.



Centro de Atendimento ao Cliente

0800 704 87 83