



PRÄDIKTIVE
AUFZUGSBETREUUNG

eVIEW DISPLAY
IM AUFZUG



DIGITALER
AUFZUGSNOTRUF

REMOTE SERVICE &
INTERVENTION

Otis ONE™

DIGITALER AUFZUGSNOTRUF UND MEHR

Notrufsysteme sind seit vielen Jahren gesetzlich verpflichtend in Aufzugsanlagen auszuführen. Da diese bislang für analoge Leitungsnetze ausgelegt waren, führt die zunehmende Digitalisierung immer wieder zu Übertragungsproblemen beim Aufzugsnotruf. Otis ONE, der digitale Aufzugsnotruf schafft hier Abhilfe.

+ HERVORRAGENDE
SPRACHQUALITÄT

+ INKLUDIERTES MOBILFUNKMODUL
MIT BESTEM EMPFANG

+ DIREKTE VERBINDUNG ZU
UNSERER OTISLINE IN WIEN

OPTIONAL:

+ FERNÜBERWACHUNG
abhängig von der vorhandenen Steuerung

+ AUFZUGSWÄRTERMODUL - OTIS ONE PLUS
ermöglicht eine vierteljährliche Betriebs-
kontrolle, abhängig vom Umgebungszustand

OTIS

Prädiktive Aufzugsbetreuung

VORAUSSCHAUENDER SERVICE ZUR REDUKTION VON AUFZUGSSTÖRUNGEN

Otis sammelt seit mehr als 30 Jahren Daten von Aufzugsanlagen weltweit. Dadurch konnten wichtige Erfahrungswerte bei der Früherkennung von möglichen Aufzugsstörungen gewonnen werden, die nun mit unserer neuen IoT-Lösung Otis ONE effizient genutzt werden. Durch modernste Sensorik erhobene Aufzugsdaten werden durch Big Data-Analysen in der Cloud ausgewertet und ermöglichen uns abhängig von der Aufzugssteuerung Rückschlüsse auf den Gesundheitszustand der Anlage in Echtzeit. Häufig werden potentielle Aufzugsstörungen erkannt, bevor diese auftreten. Monteureinsätze können dadurch vorausschauend und wesentlich zielgerichteter durchgeführt werden. Auf diese Weise wird die Anzahl der ungeplanten Stillstände Ihrer Aufzugsanlage maßgeblich reduziert.



CLOUD

Die gesammelten Daten werden anschließend an die Otis-Cloud zur Auswertung übermittelt.



BIG DATA

Algorithmen werten die Daten aus und vergleichen sie mit dem Idealzustand der Aufzugsanlage.



DIAGNOSE

Eine Diagnose wird digital erstellt und automatisch an unsere Mitarbeiter weitergegeben.



24/7 ÜBERPRÜFUNG

Mittels Sensorik werden wichtige Parameter kontrolliert und gesammelt.



WARTUNG

Bestens informiert können unsere Servicetechniker umgehend und gezielt mit der Wartung beginnen.

Remote Service & Intervention

AUFZUGSBETREUUNG AUS DER FERNE

Der Einsatz digitaler Technologien ermöglicht es unseren hochqualifizierten Fachkräften aus der Ferne auf viele unserer Aufzugssteuerungen zuzugreifen und häufig die Störung remote zu beheben.

Abhängig von Ihrem bestehenden Vertrag und den bei Ihrer Aufzugsanlage installierten Komponenten können Sie sich auf viele Vorteile verlassen:

- + SERVICE**
Nachhaltige Behebung von Störungen sowie Notbefreiung von eingeschlossenen Personen in geeigneten Fällen innerhalb weniger Minuten ohne Monteureinsatz. Prozesse laufen nach höchsten Sicherheitsstandards ab.
- + INFORMATION**
Hohe Transparenz durch webbasiertes Kundenportal mit Echtzeitinformationen. Einrichtung automatischer Benachrichtigungen mit Informationen rund um Ihre Anlage.
- + ECHTZEIT**
Automatische Analyse für eine effiziente Störungsvermeidung bzw. -behebung sowie frühzeitige Weitergabe von wichtigen Informationen an den Servicetechniker.



Optional: eView-Display

PERSONALISIERTE KOMMUNIKATION IN DER AUFZUGSKABINE

Der 10,1 Zoll LCD-Vollfarbbildschirm ist kompatibel mit allen Aufzugsanlagen. Die Kombination aus Fahrgastunterhaltung, Kabinenanzeigefunktionen und Videokommunikation sorgt bei den Aufzugsnutzern für ein besonderes Fahrerlebnis. eView ist viel mehr als nur ein Bildschirm.

+ SICHERHEIT

Im Falle eines Personeneinschlusses automatische Live-Videoverbindung zu unseren Agents in der 24/7 besetzten OTIS-Line-Notrufzentrale für ein sicheres und beruhigendes Gefühl des Fahrgastes.

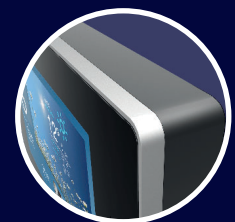
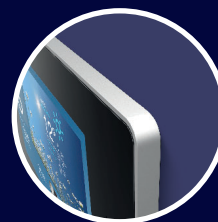


+ OPTIK

Smartes und digitales Kabinendisplay als Aufwertung der Kabinenästhetik in 2 unterschiedlichen Installationsausführungen. Ihre Aufzugskabine hebt sich durch modernes, elegantes Design von anderen ab.

FLUSH

FLAT



+ PERSONALISIERUNG

Anzeige vorgefertigter Live-Inhalte, wie z.B. das lokale Wetter oder aktuelle Nachrichten. Personalisieren Sie das Fahrerlebnis durch individuelle Videos, Bilder, selbst erstellte Texte oder Gebäudeinformationen.

